

## Trois défis pour les Etats-Unis

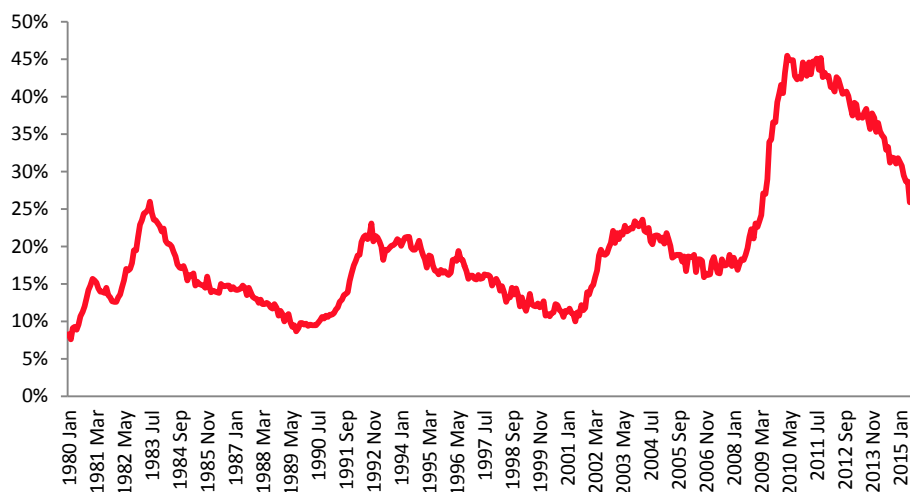
Vendredi 4 mars 2016

Dans le cadre des primaires se déroulant actuellement aux Etats-Unis, le présent flash revient sur trois indicateurs problématiques de l'économie nord-américaine.

### 1. Un chômage de longue durée persistant et de portée générale...

Après avoir doublé entre 2008 et 2009, le **taux de chômage** des Etats-Unis est en net recul depuis la mi-2010 et a quasiment rejoint son niveau d'avant-crise grâce à l'amélioration de la situation sur le marché du travail. Toutefois, certains indicateurs nuancent cette évolution favorable : d'une part, la **baisse du taux d'activité** (voir flash éco du 24 septembre 15) et, d'autre part, la proportion élevée de **chômeurs de longue durée**<sup>1</sup>. Ainsi, alors qu'elle fluctuait autour de 16 % entre 1980 et 2008, elle a fortement progressé pendant la Grande récession, atteignant près d'un demandeur d'emploi sur deux au plus fort de la crise. Bien qu'en recul depuis le pic de 2011, cette part (1/4) demeure actuellement supérieure à la moyenne historique. Fait remarquable, selon le Bureau of Labor Statistics (BLS)<sup>2</sup>, **le taux de chômage de longue durée ne varie pas avec le niveau d'éducation** contrairement à l'origine ethnique, à l'âge ou à l'emploi précédent qui constituent, eux, des facteurs différenciant.

Part des chômeurs de longue durée aux Etats-Unis



Source : Afep à partir de BLS. « Longue durée » : > 27 semaines.

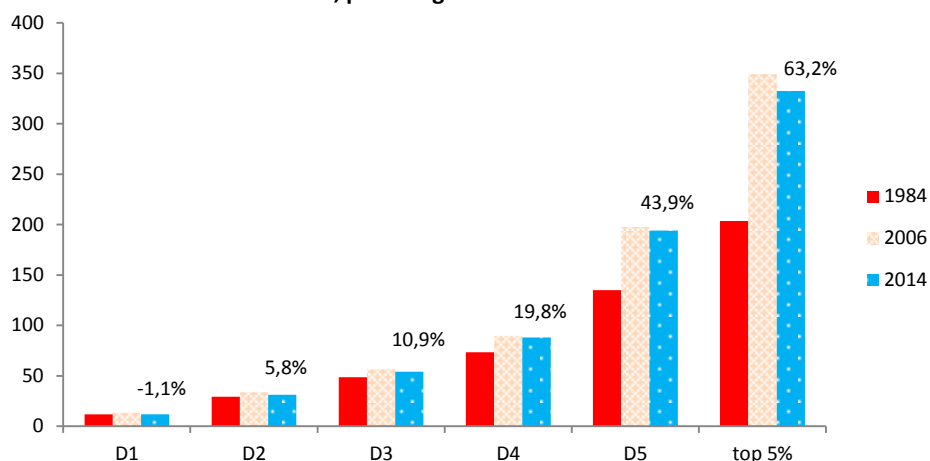
### 2. ... un revenu médian qui a fortement décroché par rapport à la croissance économique...

L'évolution du **revenu médian** (soit le revenu qui divise en deux sous-groupes la population) est un indicateur souvent utilisé pour mesurer la dynamique du pouvoir d'achat des ménages. **Depuis le milieu des années 80**, le revenu médian réel des ménages nord-américains a progressé au total de **10 %**, soit une croissance annuelle moyenne de 0,3 %. Cette quasi-stagnation sur longue période s'explique en partie par trois phases de recul relativement marquées au début des années 90 puis au début des années 2000 et enfin au moment de la Grande récession. A titre de comparaison, **le PIB réel a plus que doublé** entre 1984 et 2014, l'économie nord-américaine n'enregistrant que trois années de récession au cours de la période considérée. Une analyse par catégorie de revenus rappelle le net développement des inégalités aux Etats-Unis : ainsi, **le revenu moyen des 20 % de ménages les plus aisés (D5) a progressé de 44 %** entre 1984 et 2014 (+ 63 % pour les 5 % plus aisés), soit plus du double de la catégorie qui suit (D4), elle-même bénéficiant d'une progression supérieure à la moyenne. Pour les 20 % de ménages les plus modestes (D1), le revenu moyen a très légèrement reculé (-1,1 %).

<sup>1</sup> Contrairement aux critères européens, qui définissent le chômage de longue durée à partir de 12 mois, le seuil est de 27 semaines outre-Atlantique (soit environ 6 mois). A 52 semaines, le ratio est d'environ 2 sur 10.

<sup>2</sup> Voir « *Trends in Long-term unemployment* », K. Kosanovich et E. Theodossiou, BLS, mars 2015.

### Evolution totale du revenu moyen des ménages (en k\$) entre 1984 et 2014, par catégorie de revenu

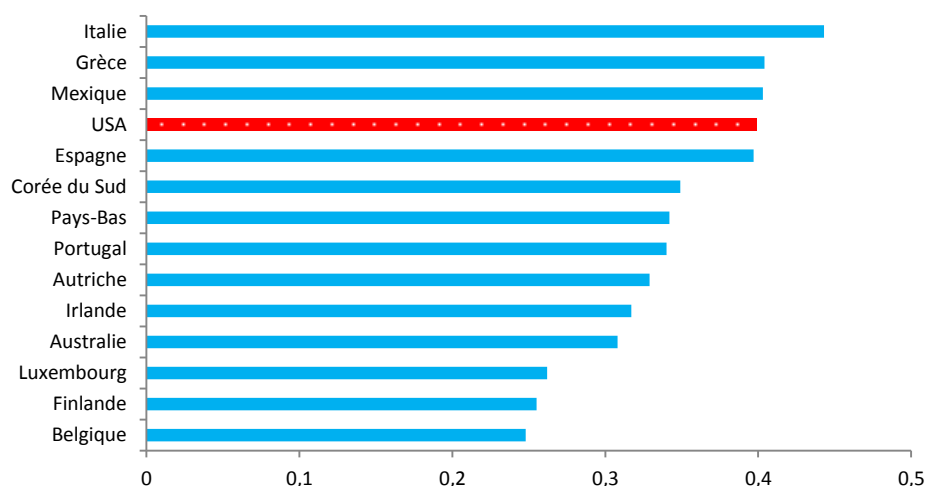


Source : Afep à partir de Census Bureau. D1 : 20 % les plus modestes, D5 : 20 % les plus aisés...

### 3. ... et une pauvreté à la fois élevée et intense

D'après le Census Bureau, il y avait en 2014 près de **47 millions de pauvres**<sup>3</sup> aux Etats-Unis, soit un **taux de pauvreté de 14,8 %**. La pauvreté concerne principalement les **jeunes**, les moins de 18 ans ayant un taux de pauvreté (21 %) deux fois supérieur à celui des plus de 65 ans (10 %) et nettement supérieur aux actifs de 18 à 64 ans (13 %). **L'intensité de la pauvreté**, qui mesure l'écart entre le revenu moyen des personnes pauvres et le seuil de pauvreté (équivalent à la moitié du revenu médian des ménages) permet d'affiner l'analyse : selon cet indicateur, les **Etats-Unis font partie des pays de l'OCDE où la pauvreté est la plus profonde**. Ainsi, en relatif, une personne pauvre aux Etats-Unis se trouve dans une situation comparable à celle d'une personne pauvre de l'autre côté de la frontière, au Mexique.

#### Intensité de la pauvreté, 18-65 ans



Source : Afep à partir d'OCDE. Année 2012. Indicateur exprimé en % du seuil de pauvreté.

\*\*\*

*Avec une croissance économique parmi les plus dynamiques des pays avancés, les Etats-Unis semblent avoir surmonté les effets de la Grande récession née sur leur sol. Pourtant, plusieurs indicateurs socio-économiques affichent des résultats préoccupants, en faisant apparaître une polarisation croissante qui génère de vifs débats (« Wall Street vs Main Street ») et un fort sentiment de mécontentement. Si certaines tendances étaient déjà à l'œuvre avant 2007 (notamment en termes de progression des inégalités), elles se sont amplifiées depuis et interrogent sur la capacité du pays à recréer un cycle de développement économique qui élargisse son assise et redonne des perspectives au plus grand nombre.*

<sup>3</sup> En 2014, le seuil était de 12 316\$ pour une personne seule âgée de moins de 65 ans.